

# **温县黄庄镇国土空间总体规划 ( 2021-2035 年 )**

## **草案公示**

**黄庄镇人民政府**

**2025 年 9 月**

# 温县黄庄镇国土空间总体规划

## （2021—2035 年）

### 一、基本情况

黄庄镇隶属河南省焦作市温县，地处温县西北部，东邻温泉镇，南接祥云镇，西连番田镇，北与沁阳市王召乡为邻。区位优势明显，境内形成“三横四纵”交通网。

### 二、主要内容

镇域规划范围：黄庄镇行政辖区范围包括 48 个行政村、国营温县良种场和黄庄镇农场，总面积 66.80 平方公里。

规划期限 2021-2035 年。规划基期年为 2020 年，近期至 2025 年，远期至 2035 年，远景展望至 2050 年。

总体定位：“农业强镇、工贸兴镇、文化名镇”三位一体的乡村振兴示范镇。

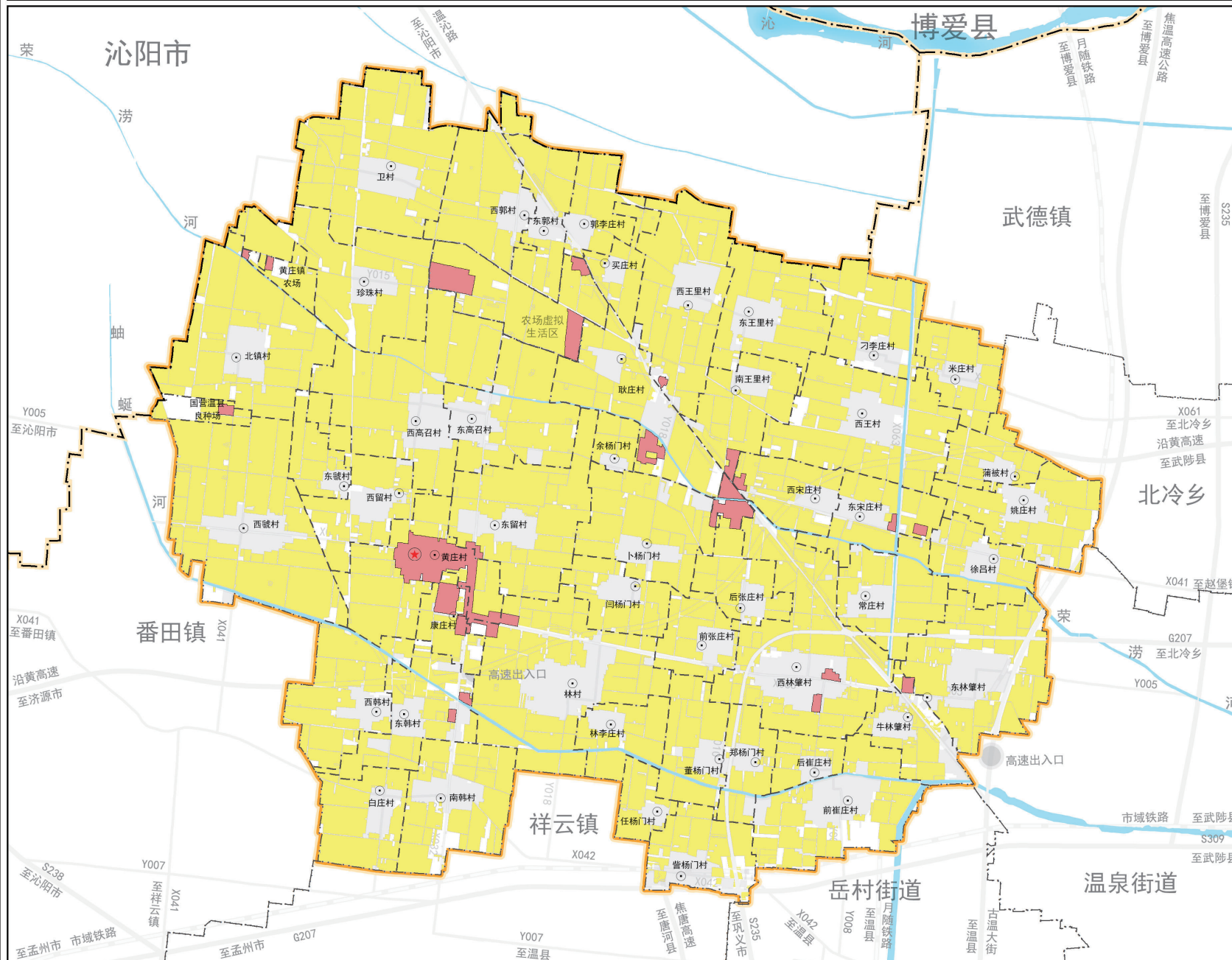
严格落实上级下达的耕地和永久基本农田目标任务，守住耕地保护红线和粮食安全底线。严格落实上位规划确定的城镇开发边界，引导城镇建设。

### 三、项目保障

衔接上位规划，制定近期国土开发、保护、修复、整治项目及用地安排实施计划。统筹安排交通、水利、能源、电力、民生、产业等工程。

# 温县黄庄镇国土空间总体规划（2021-2035年）

## 镇域国土空间控制线规划图



0 250500 1,000 1,500 2,000 米

### 图例

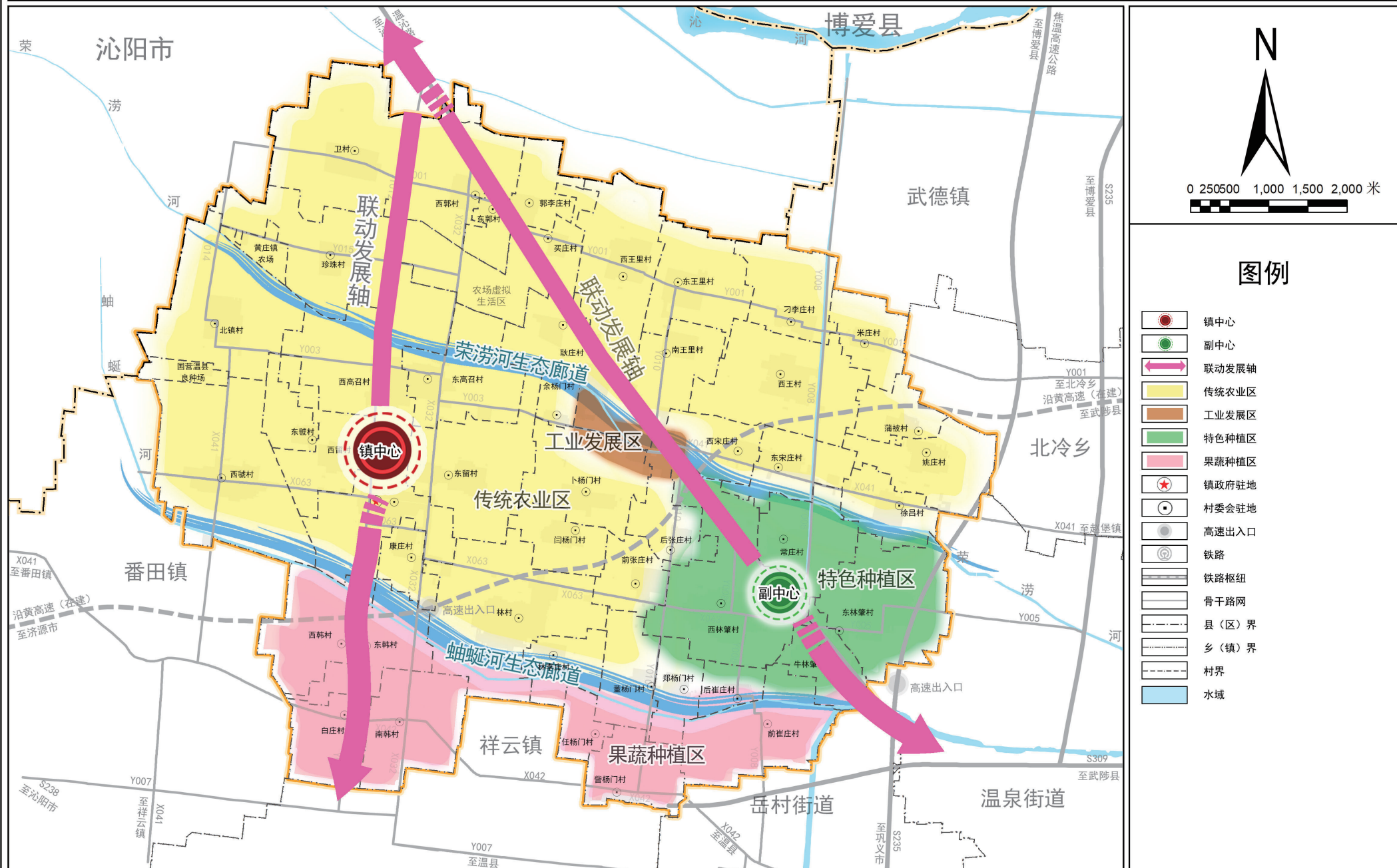
- 耕地和永久基本农田
- 城镇开发边界
- 镇政府驻地
- 村委会驻地
- 高速出入口
- 铁路枢纽
- 铁路
- 骨干路网
- 县（区）界
- 乡（镇）界
- 村界
- 水域

黄庄镇人民政府 编制  
2025年09月

温县自然资源局  
河南省中纬测绘规划信息工程有限公司 制图

# 温县黄庄镇国土空间总体规划（2021-2035年）

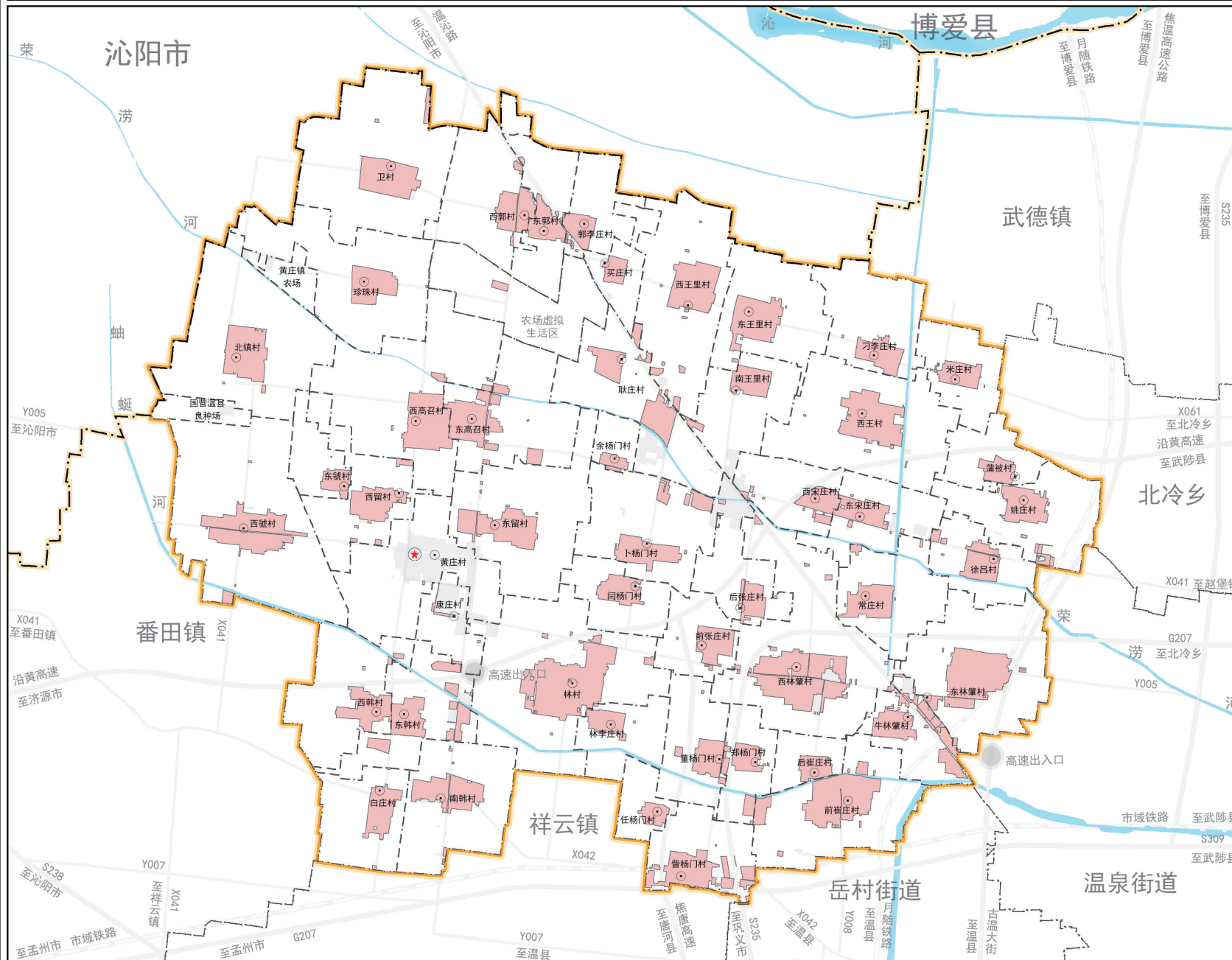
## 镇域国土空间总体格局规划图





# 温县黄庄镇国土空间总体规划（2021-2035年）

## 镇域村庄建设边界图



0 250500 1,000 1,500 2,000 米

图例

- |   |        |
|---|--------|
|  | 村庄建设边界 |
|  | 镇政府驻地  |
|  | 村委会驻地  |
|  | 高速出入口  |
|  | 铁路枢纽   |
|  | 铁路     |
|  | 骨干路网   |
|  | 县（区）界  |
|  | 乡（镇）界  |
|  | 村界     |
|  | 水域     |